

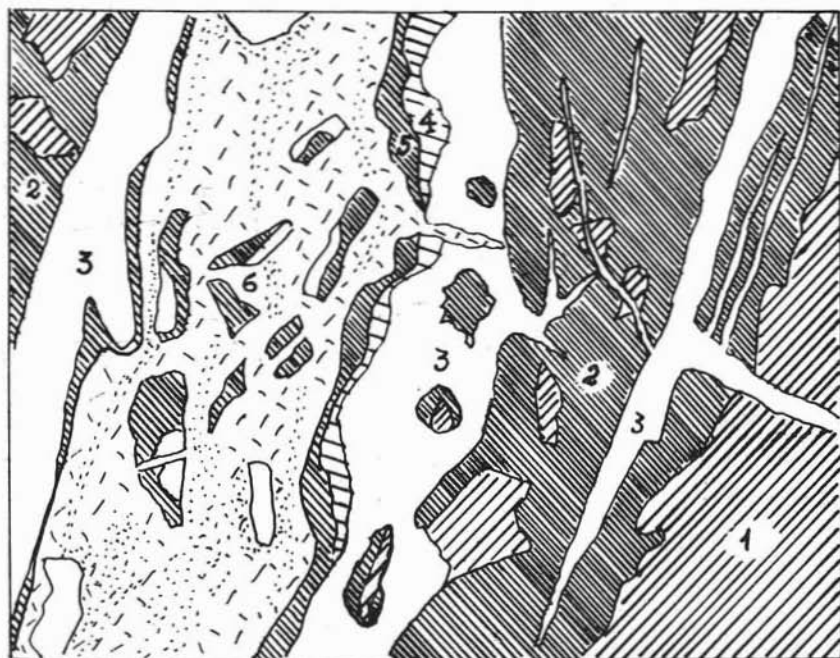
I. SALVADORI - P. ZUFFARDI

CONTRIBUTO ALLA CONOSCENZA DELLA PARAGENESI
DEL GIACIMENTO PIOMBO-ZINCIFERO
DI MONTEVECCHIO (SARDEGNA)

(Nota introduttiva)

Lo studio di una vena di tetto della fascia filoniana « Sanna » nel giacimento piombo-zincifero di Montevecchio, ha messo in evidenza la seguente serie di eventi:

- 1°) formazione di spaccature N-65°-E, immerse a NW di 70° circa;
- 2°) limitata deposizione di quarzo;
- 3°) abbondante deposizione di blenda scura ferrifera che cementa blocchi di varia dimensione (da un pugno a qualche metro cubo), costituiti da roccia incassante talora infiltrata dal quarzo pre-citato;
- 4°) deposizione di ancherite-siderite sterile che ingloba e cementa sia pezzi delle rocce dell'incassamento che blocchi di blenda I^a;
- 5°) deposizione occasionale e limitata di galena; tale deposizione inizia prima che termini la deposizione descritta al punto 4;
- 6°) deposizione di poca blenda (blenda II^a); tale deposizione inizia prima che terminino le deposizioni descritte ai punti 4 e 5;
- 7°) nuovo movimento e brecciazione che coinvolge tutti i minerali precedentemente depositi;
- 8°) deposizione di quarzo granulare e siderite-ancherite che si insediano in genere nella parte centrale della vena ed in tutte le fratture generatesi durante il movimento precedente e che, naturalmente, interessano sia le rocce delle sponde che tutti i minerali precedentemente depositi. La tessitura dei minerali di quest'ultima venuta è talora listata, ma spesso si ha un aggregato dei due in cui i cristallini di quarzo appaiono cementati da veli di siderite-ancherite. E' frequente il caso che il carbonato sia stato successivamente in parte di-



Tav. 1. — Schizzo dal vero di una fronte nel filone di tetto al livello Migone. Scala 1/20. 1) Rocce dell'incassamento; 2) Blenda I*; 3) Siderite-ancherite; 4) Galena; 5) Blenda II*; 6) Quarzo e Siderite-ancherite.

	Orogenesi e metallogenesi Ercinica				Movimenti tardivi (alpini?)
Blenda	XXXX		XX		
Siderite-ancherite		XXXX		XX	
Galena			X		
Quarzo	X			XXXX	
Movimenti	XXXXX	XX	XX	XXX	XX
Brecciazioni	XXXXX	XX	XX	XXX	
Dissoluzioni			X	X XX	

Tav. 2. — Schema della sequenza paragenetica nella vena di tetto della fascia filoniana « Sanna ».

sciolto ed allora rimane solo un aggregato incoerente di cristallini di quarzo che si riduce ad una specie di sabbietta anche sotto la pressione delle dita;

9°) movimento nettamente tardivo che disloca il filone e le rocce incassanti con modesti rigetti dovuti a piccole faglie sub-orizzontali.

Val la pena di ricordare che la serie di eventi sopra descritta è visibile anche in scala macroscopica sulle fronti di avanzamento e sulle corone delle gallerie. Ne è un esempio la Tav. 1 che riproduce un disegno dal vero di una fronte al livello Migone circa 400 metri a ponente del Pozzo Sanna.

Nella Tav. 2 è invece sintetizzata la sequenza degli eventi che hanno dato luogo alla formazione della descritta vena di tetto.

La nota completa, corredata anche da fotografie, verrà pubblicata nella « Rivista Scientifica ».

Cagliari, Istituto Giacimenti Minerari
Montevecchio, Servizio Geologico.

BIBLIOGRAFIA SUL « GIACIMENTO DI MONTEVECCHIO »

- (1) A. CAVINATO, P. ZUFFARDI - *Geologia della Miniera di Montevecchio*. Estratto da « Notizie sull'Industria del Piombo e dello Zinco in Italia ». Montevecchio Società Italiana del Piombo e dello Zinco, 1948, Istituto Grafico Bertieri, Milano.
- (2) F. CREMASCOLI, P. ZUFFARDI - *Lead-Zinc: How Italy's Biggest Producer Plans for the Future*. Mining World, July, 1955, New York.
- (3) A. BIANCHINI, I. SALVADORI, P. ZUFFARDI - *Contributo alla conoscenza del Giacimento di Montevecchio: gli elementi accessori della galena. Nota I: Studio statistico dei mercantili*. Rend. Soc. Min. Italiana, XVI, 1960, Pavia.
- (4) A. BIANCHINI, I. SALVADORI, P. ZUFFARDI - *Contributo alla conoscenza del Giacimento di Montevecchio: gli elementi accessori della galena. Nota II: Studio statistico dei campioni prelevati nel giacimento*. Rend. Soc. Min. It., XVI, 1960, Pavia.
- (5) A. BIANCHINI, I. SALVADORI, P. ZUFFARDI - *Contributo alla conoscenza del Giacimento di Montevecchio: gli elementi accessori della galena. Nota III: Seguito dello studio statistico dei campioni prelevati nel giacimento*. Res. Associazione Min. Sarda, LXV, n. 7, 1961, Iglesias.
- (6) I. SALVADORI, P. ZUFFARDI - *Segnalazione del Post-Gothlandiano a sud dell'Arcuentu*. Rend. Assoc. Mineraria Sarda, LVIII, n. 7, 1954, Iglesias.

- (7) I. SALVADORI, P. ZUFFARDI - *Sull'età dei terreni paleozoici di Montevecchio-Ingurtosu-Gennamare*. Res. Assoc. Min. Sarda, LIX, n. 7, 1955, Iglesias.
- (8) P. ZUFFARDI - *Il giacimento Piombo-Zincifero di Montevecchio*. Atti XVIII Sessione del Congresso Geologico Internazionale. Londra 1948.
- (9) P. ZUFFARDI - *Primi risultati delle ricerche sulle profondità delle mineralizzazioni e sull'imbasamento granitico di Montevecchio*. Res. Assoc. Min. Sarda, LVII, n. 5, 1953, Iglesias.
- (10) P. ZUFFARDI - *Segnalazione della presenza di monheimite fra i minerali del Giacimento di Montevecchio*. Res. Assoc. Min. Sarda, LXIV, n. 8, 1960, Iglesias.
- (11) P. ZUFFARDI - *Fenomeni di ricircolazione nel giacimento di Montevecchio e l'evoluzione in profondità delle sue mineralizzazioni*. Res. Assoc. Min. Sarda, LXVI, n. 1-2, 1962, Iglesias.